



IUT DE ROANNE

-  5 BACHELORS UNIVERSITAIRES DE TECHNOLOGIE
-  3 LICENCES PROFESSIONNELLES
-  2 LICENCES GÉNÉRALES
-  2 MASTERS
-  DUETI



L'UNIVERSITE JEAN MONNET

20 000
étudiants

6 400
diplômés/an

4

domaines en enseignements

Arts, Lettres, Langues – Sciences
Humaines et Sociales – Droit, Économie,
Gestion – Sciences, Technologie, Santé

1 500
personnels

1 000
enseignants
et enseignants-
chercheurs

6

campus

Tréfilerie - Métare - Manufacture -
Santé Innovations - **Roanne** - Firminy

96%

d'insertion professionnelle

des Licences Pro
Droit - Économie - Gestion
+ 4 points par rapport
à la moyenne nationale

92%

d'insertion professionnelle

des Masters
Droits - Économie - Gestion
Égal à la moyenne nationale
0 point

98%

d'insertion professionnelle

des Licences Pro
Sciences - Technologie - Santé
+ 5 points par rapport
à la moyenne nationale

96%

d'insertion professionnelle

des Masters
Sciences - Technologies - Santé
+ 5 points par rapport à la moyenne
nationale

Taux d'insertion professionnelle à 18 mois
Source MESRI 2021

L'IUT
EN CHIFFRES

Un IUT à taille humaine

1600 étudiants, dont **300** alternants,
+ de 100 personnels permanents (**67** enseignants
 et enseignants chercheurs, **37** collaborateurs
 administratifs et techniques), **+ de 150** intervenants
 du monde professionnel

5 Bachelors Universitaires
de Technologie

GEA - GIM - QLIO - RT - TC



2 Licences Générales

AES et SPI

3 Licences Professionnelles

ABF - TC - BTP



2 Masters

GI et 3EA

DUETI

Année à l'étranger



Formations tout au long de la vie

VAE - Validation des Acquis de l'Expérience

La recherche
et le transfert de technologie



**INSERTION
PROFESSIONNELLE
IMMÉDIATE
OU À COURT TERME**

+ de 500
partenaires
(entreprises, associations,
collectivités...)

+ de 150
intervenants
non enseignants

LE CAMPUS ROANNAIS

LA BIBLIOTHÈQUE UNIVERSITAIRE

Les bibliothécaires sont à votre écoute et vous accompagnent dans toutes vos recherches :

Pour étudier à plusieurs ou seul dans le calme de la salle motus,

Pour échanger en petit groupe : côté jardin, réserver une salle de travail (tableaux et feutres à disposition),

Pour travailler sur PC, imprimer et faire des copies,

Pour s'informer, toute la presse d'actualité se trouve dans le salon,

Pour se détendre avec les nouveautés en BD, les magazines actualités et reportage.



133
places



12 000
documents



42 000
doc. numériques

La BU de Roanne est ouverte de 8h45 à 18h30 (18h les lundis)



VIE ÉTUDIANTE

Le service Vie Étudiante, situé à la Maison du Campus, est un lieu dédié aux étudiants de l'IUT de Roanne. Il propose, entre autres, des activités sportives, culturelles, de santé et de prévention, en lien avec les partenaires sociaux.

La Médecine Préventive Universitaire, le CROUS, les mutuelles et la Vie Étudiante œuvrent pour assurer un soutien aux étudiants tout au long de leur année universitaire.

Le SUAPS :

Plus de 40 activités sportives sont proposées, ainsi que des sorties.

Initiatives étudiantes :

Accompagnement des initiatives individuelles et collectives.

Accompagnement des associations étudiantes.



40
activités sportives



+ de 15
BDE & Associations étudiantes

LA RESTAURATION

Vous avez oublié votre panier repas à la maison ? Pas de panique, il existe plusieurs endroits pour se restaurer sur le Campus Roannais !

Le Restaurant Universitaire

Situé sur le site du Centre Hospitalier de Roanne, à proximité directe du campus, le restaurant universitaire permet de manger un repas complet et équilibré pour seulement 3,30€ ! Depuis septembre 2020 et l'annonce du Gouvernement, le Resto U propose aussi des repas à 1€ pour les étudiants boursiers.

Paiement par IZLY

Le Bistrot U

Situé sur le Campus Pierre Mendès France, à quelques pas seulement de la Maison du Campus, le Bistrot U est une alternative économique en cas de petit creux ou d'une envie soudaine de douceur.

Vous y trouverez notamment des sandwiches, paninis, croque-monsieur, salades, pasta-box, et quelques plaisirs sucrés, comme des crêpes ou des beignets.

Paiements possibles : CB, IZLY

LE LOGEMENT

Offre importante à loyer modéré : résidences universitaires, résidences étudiantes, logements parc privé, meublés ou non meublés.

LES ÉVÉNEMENTS



Concours National QLIO des jeunes créateurs d'unités de production

Les étudiants, après avoir choisi un produit industriel innovant, le conçoivent et proposent le système industriel permettant sa production.



Cérémonie de remise des diplômes

Cérémonie conviviale de remise des diplômes.



Lan Party

Journée de compétition entre équipes sur des jeux-vidéos.



Alticiades

Concours national TC dans une station de ski : des épreuves sportives de ski et de snowboard, une épreuve de négociation commerciale et un salon des produits régionaux.



Spots d'Or - Europubliciades

Création et réalisation de 3 supports publicitaires (affiche, spot radio, spot vidéo) après études de marché.



Giméole

Concours national GIM de création d'éoliennes urbaines.



Semaine SKI GIM

Voyage organisé par le BDE et le département GIM.



Ciné-débat

Ouvert à tous, de nombreux ciné-débats sont organisés tout au long de l'année, afin d'aborder des sujets d'actualité.



Bourse aux vélos

Vous cherchez un moyen écologique de vous déplacer ? L'IUT de Roanne organise chaque année sur le parvis de la Maison du Campus, une vente de vélos d'occasion.



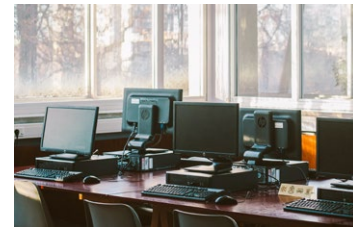
Je Filme Le Métier Qui Me Plait

Concours Régional et National TC de réalisation d'un reportage de 3 min, ayant pour objectif de valoriser un métier parmi de nombreuses catégories.



Integ'Roanne

Événement de rentrée proposant aux étudiants de première année qui démarrent leurs études supérieures à Roanne, de découvrir la ville.



Ateliers créations graphiques et vidéos

Pour aider les étudiants dans leurs projets professionnels et personnels, des ateliers gratuits sont animés par des intervenants professionnels pour développer leurs compétences techniques en communication visuelle.



Dépistage

L'IUT de Roanne en partenariat avec le CEGIDD et le Crédit Agricole, organise chaque année une journée d'information et de tests de dépistage du VIH.



Don du sang

Organisés par l'EFS, l'IUT de Roanne et un groupe d'étudiants, deux rendez-vous « Don du sang » sont proposés chaque année.

2021 : LES D.U.T. DEVIENNENT DES B.U.T. L'OFFRE DE FORMATION DES IUT ÉVOLUE

Le Bachelor Universitaire de Technologie (B.U.T.) devient le nouveau diplôme de référence des IUT.

En intégrant un B.U.T. les étudiants bénéficient d'un parcours intégré de 3 ans, sans sélection supplémentaire pour atteindre le grade licence. Le diplôme est aligné sur les standards internationaux et facilite les échanges avec les universités étrangères. Un D.U.T. est délivré au bout des deux premières années.

Un diplôme national universitaire

- Au grade licence (en 3 ans) soit 180 crédits ECTS.
- Un programme national visant la professionnalisation par l'acquisition de compétences reconnues et recherchées par les milieux socio-professionnels.

Une formation

- Sélective et accessible aux bacheliers généraux et technologiques : 24 spécialités reconnues (les mêmes qu'en D.U.T. : GEA, TC, GIM, QLIO, RT...) avec la possibilité dorénavant de choisir un parcours dans ces spécialités dès la première année ou à partir du semestre 3.
- Possibilité d'intégrer le B.U.T. à différents moments du cursus, grâce à des passerelles inter-formations.
- Obtention d'un D.U.T. « nouvelle formule » au bout de 2 ans.

Une pédagogie et un accompagnement

- Une pédagogie basée sur les compétences, propice au travail en mode projet.
- Un accompagnement individualisé et un environnement universitaire à taille humaine.

Une formation professionnalisante

- L'approche par compétences.
- L'expérience professionnelle est développée à travers de nombreuses situations professionnelles (600 heures de projets et 22 à 26 semaines de stages).
- La formation en alternance s'étend sur tout ou partie du cursus.

Une organisation

- Des cours magistraux.
- Des travaux dirigés (26 ou 28 étudiants).
- Des travaux pratiques (12 ou 14 étudiants).
- 30 heures de cours par semaine.
- Évaluation sous le régime du contrôle continu.
- Des projets (SAÉ).
- Des stages.

Une mobilité

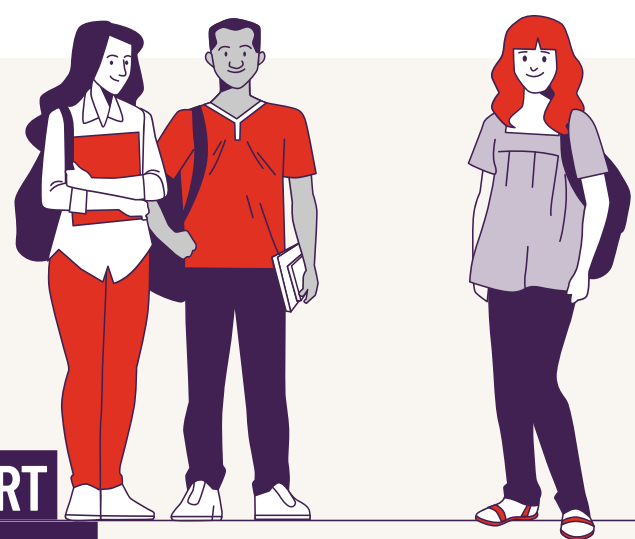
- Les mobilités internationales sont facilitées.



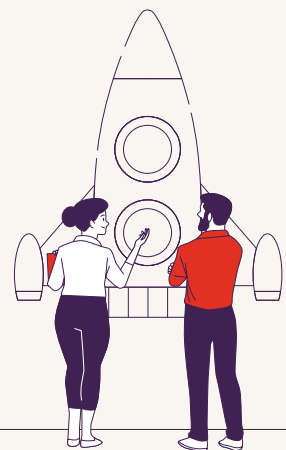
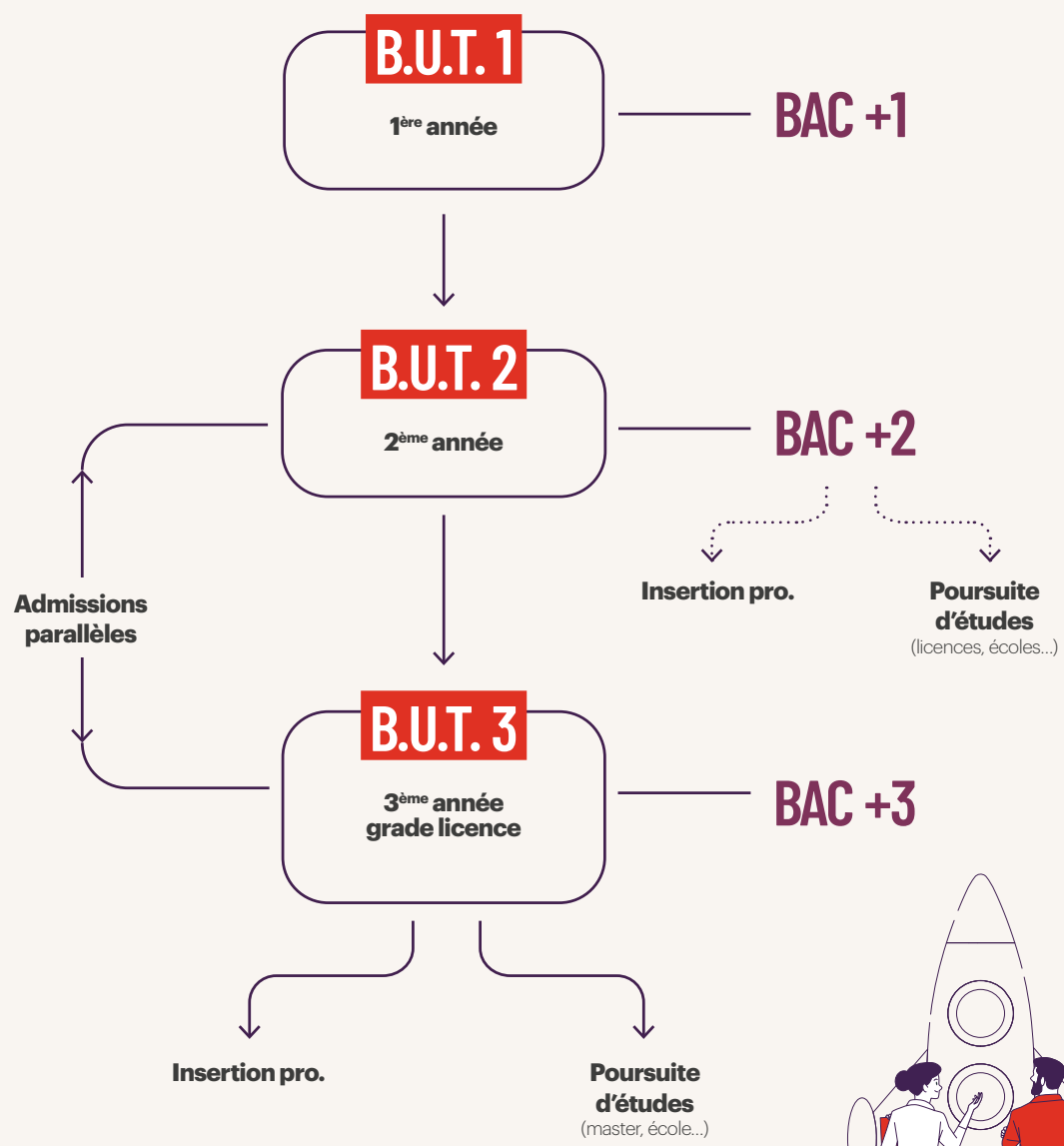
Et après ?

- Insertion professionnelle.
- Poursuite d'études.

**LE BACHELOR
UNIVERSITAIRE
DE TECHNOLOGIE**



DÉPART
Parcoursup



LICENCE SPI

SCIENCES POUR L'INGÉNIEUR

Rassembler des disciplines scientifiques pour former des cadres compétents

La Licence Sciences Pour l'Ingénieur est une formation scientifique visant à donner de solides bases dans les domaines de la Physique, de la Chimie et des Sciences pour l'Ingénieur.

La formation introduit et développe les concepts fondamentaux de ces disciplines en s'appuyant sur des compétences en mathématiques, en physique, en informatique, et sur des outils de modélisation. Elle offre aux étudiants une formation pratique leur permettant de maîtriser tout un ensemble d'appareils de mesure.

Par ailleurs, des unités d'enseignements dédiées permettent une ouverture sur le monde professionnel, notamment par la réalisation de stages.

La plupart des sortants de la filière SPI poursuivent en Masters ou en École d'ingénieurs à l'issue desquels ils pourront exercer dans des entreprises des secteurs industriels ou de services, dans des laboratoires, ou au sein de bureaux d'études, de recherche et de développement.

Les domaines d'expertise majeurs sont les suivants : amélioration continue, informatique industrielle, traitement du signal, nouvelles technologies... Les métiers techniques de la fonction publique, mais aussi la formation et l'enseignement, offrent également des débouchés de carrière.

Les principaux enseignements



Les objectifs

Favoriser l'interdisciplinarité et permettre l'acquisition et le renforcement d'un socle commun de compétences et de savoirs scientifiques nécessaires pour aborder une spécialisation à partir de la deuxième année.



Les + de la formation

- Parcours pluridisciplinaire avec des thématiques fortes autour de la physique
- Stages professionnels en 2^{ème} et en 3^{ème} année
- Poursuite en Masters GI et EEEA possible en Formation initiale et en Alternance)

LES PARCOURS

À partir de la 3^{ème} année, les étudiants intégreront un des parcours de formation suivants :

Parcours Génie Industriel (GI)

Ce parcours vise à faire acquérir les compétences scientifiques, technologiques et de connaissance de l'entreprise nécessaires aux étudiants pour qu'ils soient en mesure de mettre en œuvre, dans des entreprises ou des organismes de services, des outils et des méthodes liées à l'amélioration continue, à l'excellence opérationnelle et à l'analyse de données et de l'information.

Parcours Énergie Électrique et Automatique (EEA)

Ce parcours a pour but d'apporter aux étudiants les bases nécessaires à leurs futurs métiers, de former des cadres et chercheurs pour travailler dans les nombreux domaines au sein d'entreprises ou laboratoires de recherche de tailles très diverses, notamment dans les disciplines de l'électronique, de l'énergie électrique et de l'automatique.

Les débouchés :

Après une spécialisation au niveau Master ou Doctorat, la formation offre des débouchés dans des secteurs d'activité variés :
Ingénieur (Recherche & Développement, méthode & industrialisation, logistique, production, ..),
Ingénieur d'études, de recherche (CNRS, Université),
Enseignant-Chercheur, professeur de physique-chimie, professeur des écoles.

Les débouchés :

À l'issue de cette licence, les débouchés sont variés :

- Insertion professionnelle en tant que technicien de laboratoire, assistant ingénieur, ...
- Poursuite d'études en master afin d'exercer notamment dans les domaines de la maintenance prévisionnelle, du traitement du signal et de l'automatisme.

Mathématiques, Informatique, Physique, Chimie, Anglais, Électrotechnique, Capteurs et instrumentation, Outils numériques, Électricité, électromagnétisme, Outil Génie Industriel, Sciences et techniques de l'ingénieur, Électronique, Ondes, Algèbre linéaire, Statistiques et probabilités, Modélisation des systèmes automatisés, Algorithmie et Programmation, Gestion de production, Management industriel et logistique, Modélisation des processus.

1 600h

de formations réparties sur 6 semestres

280h

de travaux pratiques

12 à 16

semaines de stage

LES COMPÉTENCES ET COMPOSANTES ESSENTIELLES

TRONC COMMUN

Parcours Génie Industriel

MATHÉMATIQUES, PHYSIQUE, INFORMATIQUE, CHIMIE :

- Concepts fondamentaux de l'analyse, de l'algèbre, et des probabilités
- Bases de chimie
- Bases de l'électricité, de l'électromagnétisme, de la mécanique et de l'optique
- Outils pour la modélisation mathématique
- Algorithmie et programmation.



Parcours Énergie Électrique et Automatique

SCIENCES INDUSTRIELLES DE L'INGÉNIEUR :

- Outils généraux du génie industriel pour l'amélioration continue
- Systèmes d'information
- Bases de l'électronique et de l'instrumentation
- Expérimentations en physique.

LANGUE VIVANTE ET PRÉPROFESSIONNALISATION :

- Pratique de l'anglais écrit et oral
- Préparation à la vie professionnelle
- Stages en entreprise.

Parcours Génie Industriel

GESTION DE PRODUCTION, MANAGEMENT INDUSTRIEL ET LOGISTIQUE :

- Organiser une ligne de production
- Concevoir et planifier des ressources
- Manager une chaîne logistique
- Gérer et optimiser les stocks
- Optimiser les différents flux au sein d'une entité.

MODÉLISATION DES PROCESSUS :

- Décrire, visualiser et modéliser les différents processus d'une entreprise
- Réfléchir aux pistes d'amélioration possible.

GESTION DE PROJETS :

- Organiser et piloter un projet
- Recueillir et analyser l'information.

MANAGEMENT DE LA QUALITÉ :

- Approcher différentes normes dont les normes ISO
- Aborder les méthodes de satisfaction client.

COMPÉTENCES DISCIPLINAIRES :

- Maîtriser les fondamentaux du génie industriel et en gestion des risques et des systèmes d'information
- Évaluer une situation (organisation, processus, produit) et définir des objectifs à atteindre
- Déployer une démarche d'innovation et d'amélioration de la performance industrielle
- Développer et mettre en oeuvre un projet, comprendre ses objectifs et son contexte, participer à sa réalisation
- Se positionner de façon adaptée vis-à-vis des enjeux éthiques, sociétaux et de déontologie.

Parcours Énergie Électrique et Automatique

AUTOMATIQUE :

- Modélisation de systèmes dynamiques
- Régulation d'un système
- Asservissement.

ÉLECTRONIQUE :

- Capteurs et composants
- Principes fondamentaux de l'électronique
- Traitement du signal
- Électronique de puissance.

ÉNERGIE ÉLECTRIQUE :

- Principes généraux de l'électricité
- Études de dispositifs électrotechniques
- Instrumentation.

COMPÉTENCES DISCIPLINAIRES :

- Concevoir et mettre en œuvre une démarche scientifique de résolution de situations problématiques
- Utiliser les instruments et les techniques de mesure les plus courants
- Identifier les sources d'erreur et analyser des données scientifiques
- Valider un modèle théorique par comparaison de ses prévisions avec les données empiriques recueillies
- Apprécier les limites de validité d'un modèle.

LICENCE SPI

SCIENCES POUR L'INGÉNIEUR



Pré-requis

CONDITIONS D'ADMISSIBILITÉ

Bac général scientifique ou technologique

La formation peut accueillir des profils variés, quels que soient les enseignements de spécialité et les enseignements optionnels choisis au lycée général et technologique. Elle peut accueillir des étudiants du supérieur souhaitant se réorienter.

Possibilité de candidater en L.2 et L.3 sur e-candidat.

COMPÉTENCES TRANSVERSALES :

- Mobiliser les concepts fondamentaux en mathématiques et en physique pour modéliser, analyser et résoudre des problèmes liés aux sciences pour l'ingénieur
- Utiliser un langage de programmation
- Adopter une approche interdisciplinaire
- Se servir aisément des différents registres d'expression écrite et oral de la langue française
- Communiquer par oral et par écrit, de façon claire et non-ambiguë, dans au moins une langue étrangère.

SOFTSKILLS :

- Développer une argumentation avec esprit critique
- Travailler en équipe et en réseau ainsi qu'en autonomie et responsabilité au service d'un projet
- Situer son rôle et sa mission au sein d'une organisation pour s'adapter et prendre des initiatives
- Analyser ses actions en situation professionnelle, s'autoévaluer pour améliorer sa pratique.



Lycéens et étudiants :
Candidature sur parcoursup.fr

Contacts :

Secrétaire : Fanny JOSSERAND-
DESRANGES 04 69 45 10 08

iut-roanne-licencespi@univ-st-etienne.fr

LE B.U.T. ET L'INTERNATIONAL À L'IUT DE ROANNE

Objectif : accompagner les étudiants pour qu'ils puissent bénéficier d'un ou plusieurs semestres de mobilité à l'étranger au cours de la formation.

Offre : au moins 1 semestre à l'étranger.

Destinations : au moins 1 pays francophone (pour les étudiants motivés par une mobilité mais qui ont des difficultés en langue étrangère) et des pays non-francophones.

2 Possibilités pour partir :

- **DUETI**
- **Stages à l'étranger :** intégrés dans le parcours B.U.T. sous réserve de validation par les responsables.

Le service RI est en appui pour les demandes de bourses et autres démarches administratives (assurances, visa, etc.).

LE DUETI : 2 MODALITÉS DE PARCOURS

DUETI « Césure »

Entre le B.U.T. 2 et B.U.T. 3 pour les étudiants souhaitant poursuivre en B.U.T. 3, sous forme d'année de césure.

Modalités : validation de 60 crédits ECTS, projet tuteuré international + soutenance.

DUETI « post diplômés »

Possibilité n° 1 : À la fin du B.U.T. 2 pour les étudiants ne souhaitant pas poursuivre en B.U.T. 3 : obtention du D.U.T. et poursuite en DUETI.

Modalités : Validation de 60 crédits ECTS, mémoire + soutenance.

Possibilité n° 2 : Après le B.U.T. 3 : obtention du B.U.T. et poursuite d'étude en DUETI

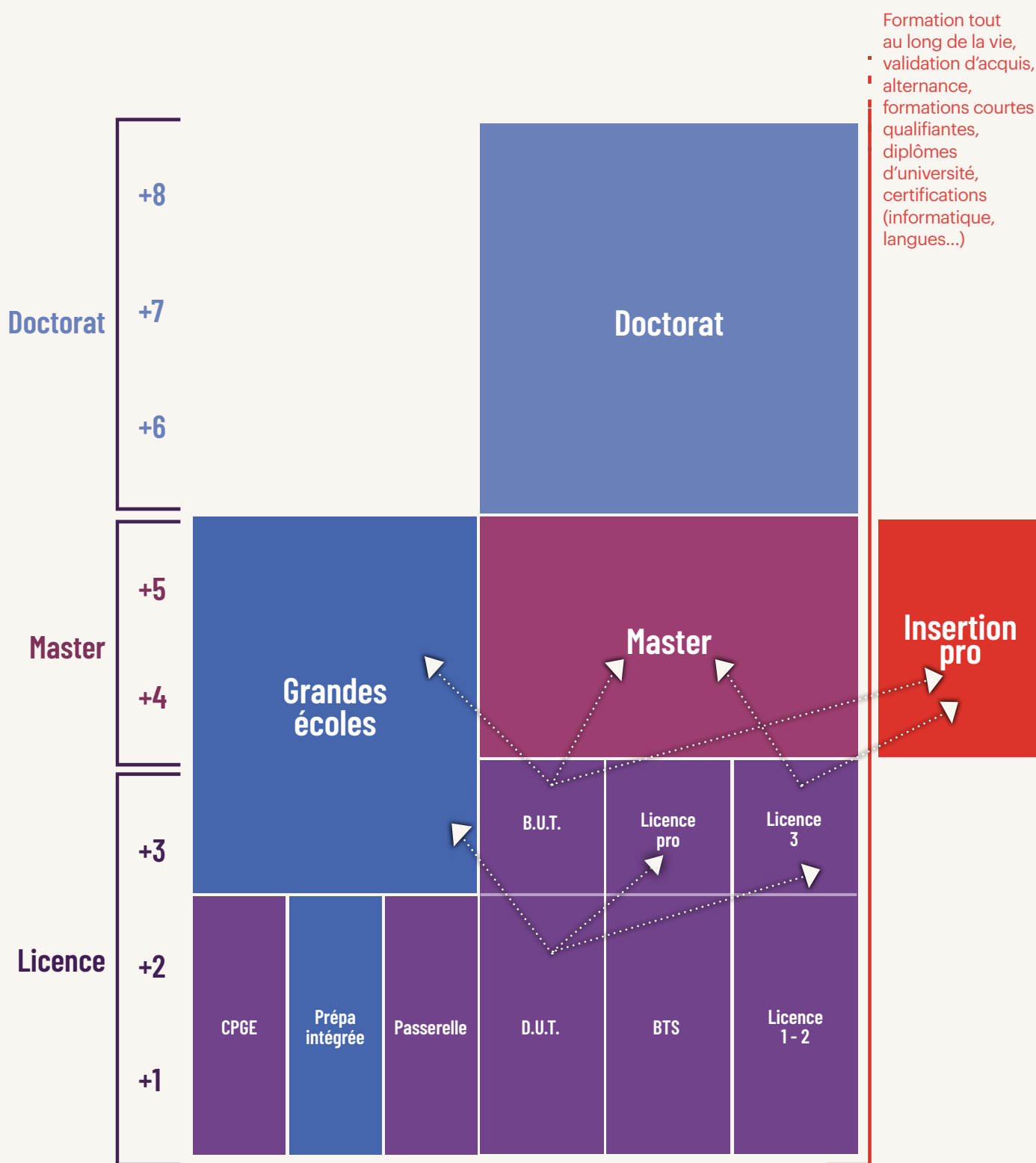
Modalités : Validation de 60 crédits ECTS, mémoire + soutenance.



Possibilité de mobilité

en semestre en dehors du DUETI

SCHÉMA DES ÉTUDES



Baccalauréat, DAEU, capacité en droit ou diplôme équivalent



 **RÉPUBLIQUE FRANÇAISE**

Afin de répondre aux exigences de la loi du 4 septembre 2018 sur « la liberté de choisir son avenir professionnel », l'Université Jean Monnet s'est engagée dans une démarche qualité.

Le Service Universitaire de Formation Continue ainsi que le CFA UJM, dont la gestion est assurée par l'IUT de Saint-Étienne, ont été certifiés QUALIOPi le 16 Décembre 2021 par le certificateur Bureau Veritas, et cela pour une durée de 3 ans.

Pourquoi cette certification ?

La certification QUALIOPi permet d'attester de la qualité des formations proposées mais également de comprendre et de s'adapter aux attentes des acteurs particuliers et professionnels.

La certification

La certification qualité a été délivrée au titre des catégories d'actions suivantes :

- Les actions de formation par apprentissage, au sens de l'article (article L.6313-1 – 4° du code de travail)
- Les actions de formation par apprentissage pour les diplômés préparés en alternance (article L.6313-1 – 1° du code de travail)
- Les actions permettant de faire valider les acquis de l'expérience, dans les conditions prévues au livre IV (article L.6313-1 – 3° du code de travail)

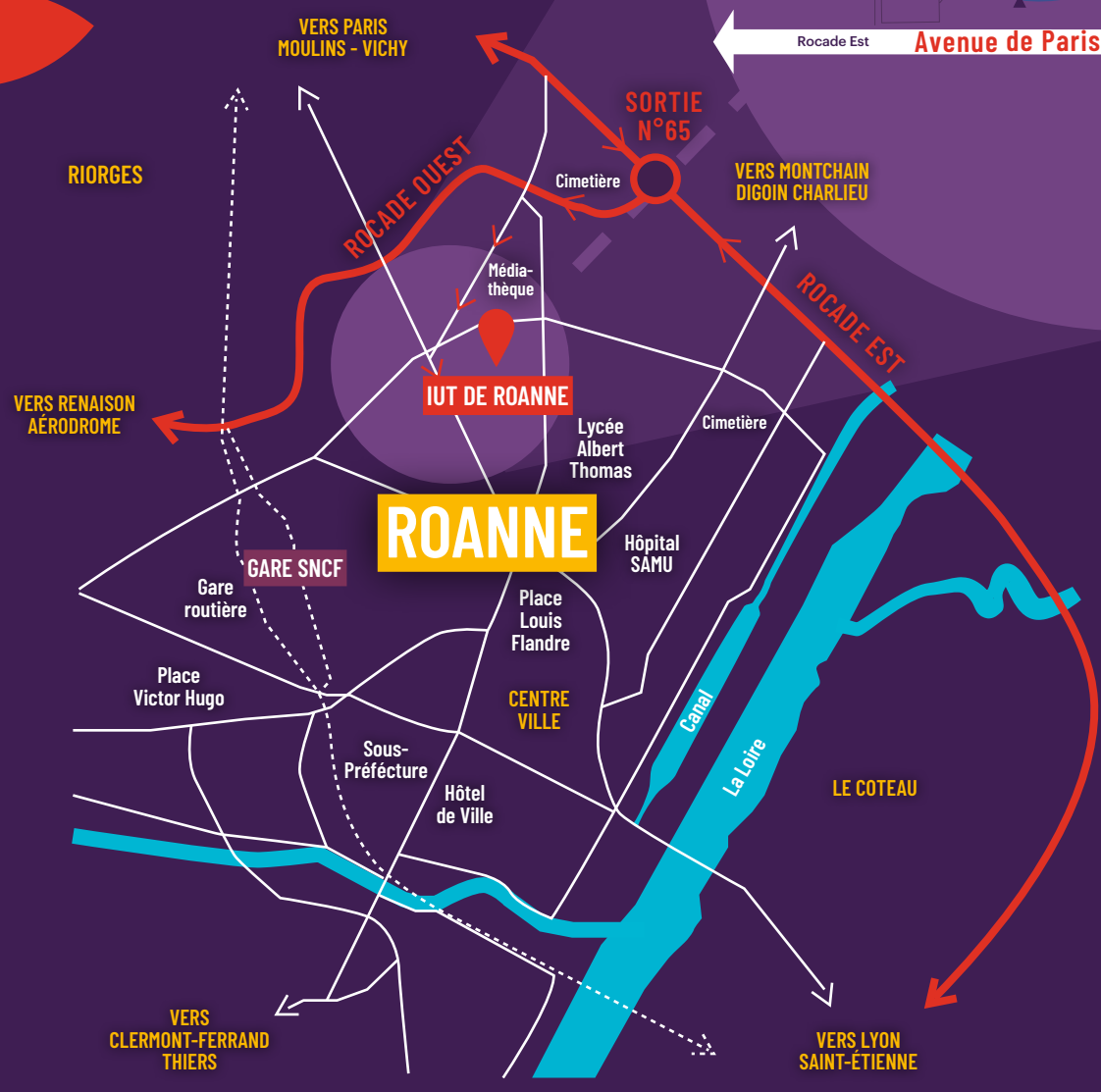
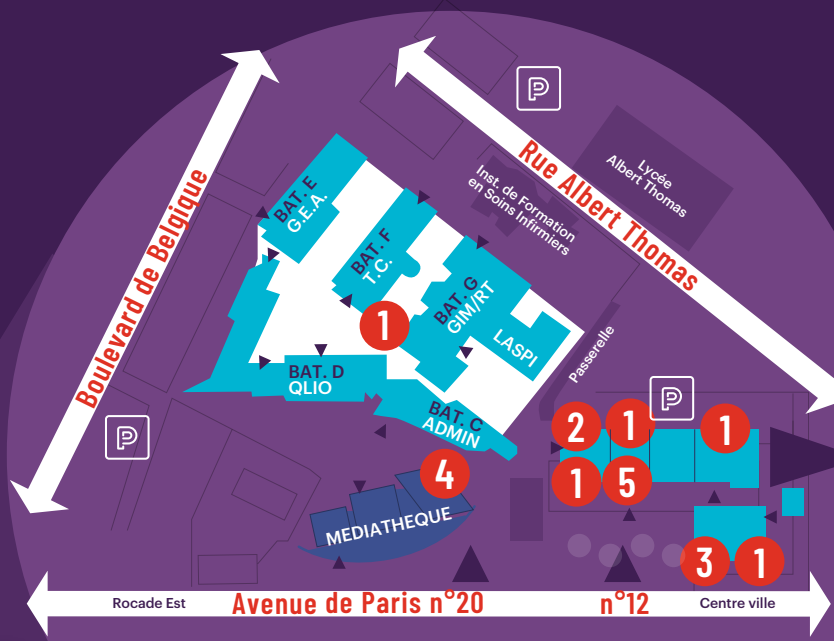
Critères d'évaluation

Les 7 critères évalués sont les suivants :

- Informer, accueillir, orienter et accompagner le candidat en formation professionnelle continue
- Entretenir le lien avec les anciens stagiaires après la prestation
- S'appuyer sur des personnels compétents et des moyens performants
- Accompagner les responsables de formation et les intervenants dans le cadre de leurs prestations
- Proposer des prestations adaptées aux partenaires
- Améliorer en continu la prestation



PLAN D'ACCÈS AU CAMPUS PIERRE MENDÈS FRANCE



- 1 IUT DE ROANNE
- 2 LA MAISON DU CAMPUS
- 3 LE LASPI
- 4 LA BIBLIOTHÈQUE UNIVERSITAIRE
- 5 LE BISTROT U

IUT DE ROANNE

20, avenue de Paris
42334 ROANNE cedex
Tel : 04 77 44 89 13

