



Le Printemps du Développement Durable

Ateliers, animations,
projections,
conférences...

**16 mars au
3 avril 2026**

gratuit



Université
Jean Monnet
Saint-Étienne



LABELLISÉ
DD&RS



Toute la programmation sur le site de l'UJM
www.univ-st-etienne.fr
> rubrique **Vie de campus**

Du 16 mars au 3 avril 2026, l'Université Jean Monnet donne rendez-vous à l'ensemble de sa communauté universitaire pour la 6^{ème} édition du Printemps du développement durable, déployée sur tous ses campus à Saint-Étienne et à Roanne. Cette nouvelle édition met en lumière les grands enjeux sociétaux : bien-être, santé, activité physique, solidarité, inclusion, mais aussi alimentation, préservation de la biodiversité et lutte contre le changement climatique. Autant de défis qui interrogent nos modes de vie et appellent des réponses collectives, concrètes et durables.

Pendant 3 semaines, une cinquantaine d'événements – ateliers, conférences, projections, expositions/débat, animations, spectacle – seront proposés aux étudiants et personnels, ainsi qu'au grand public pour certains événements.

Le Printemps du développement durable est avant tout une initiative collective et participative. Il prend vie grâce à la mobilisation d'étudiants, de personnels, d'associations et de collectifs étudiants de l'Université, en partenariat avec Saint-Étienne Métropole et de nombreux acteurs du territoire.

Pour cette nouvelle édition, le challenge « 26M Steps 4 Europe » rassemblera les universités de l'Alliance Transform4Europe autour d'un objectif commun : atteindre collectivement 26 millions de pas. Une manière concrète et fédératrice de promouvoir l'activité physique et de renforcer les liens à l'échelle européenne.

Dans le même esprit, des pauses actives – trois minutes d'activité physique guidée, accessibles à toutes et tous – seront proposées pour lutter contre la sédentarité au quotidien.

La solidarité sera également au cœur de l'événement avec notamment une collecte de denrées organisée durant toute la manifestation afin de soutenir les épiceries solidaires étudiantes.

Cette sixième édition marque une nouvelle étape dans l'engagement fort de l'Université Jean Monnet en faveur des transitions écologiques et sociétales, engagement reconnu par sa labellisation Développement Durable et Responsabilité Sociétale.

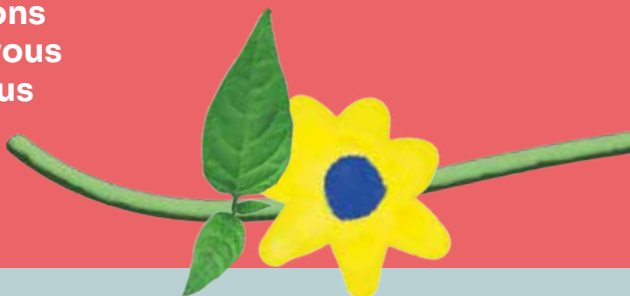
Toutes les informations et inscriptions sur : www.univ-st-etienne.fr



La participation aux activités signalées par ce pictogramme permet de valider une participation dans le cadre du parcours TEDS (Transition Écologique pour un Développement Sostenable). Pour que celle-ci soit prise en compte, il est nécessaire de s'inscrire et d'assister à une activité identifiée « TEDS » dans le programme.

PROGRAMME

Pour toutes les animations sur inscription, rendez vous sur la page web pour vous inscrire.



Expositions

Campus Manufacture

Du 16 mars au 3 avril
Hall du Bâtiment des Forges

Tout public

À la découverte des femmes dans les sciences et la technologie



Cette exposition itinérante a été créée en 2024 par l'association Projet Matilda avec les illustrations de L. Bessila, astrophysicienne et illustratrice. Cette exposition à la fois scientifique et artistique, co-produite par trois doctorantes en astrophysique : L. Bessila, L. Cros et R. Cologni met en avant 7 femmes de sciences de cultures et disciplines différentes. Elle est actuellement diffusée à Saint-Étienne dans des collèges grâce à l'association AFEV.

Campus Métare

Du 16 mars au 3 avril
de 8h00 à 18h30
BU des sciences

Étudiants et Personnels

DIY à la BU de Métare



La BU Sciences de la Métare proposera un stand en accès libre et autonome où vous pourrez vous essayer au Do It Yourself (DIY). Vous retrouverez ainsi des recettes et autres tutos à essayer chez vous. Mais vous pourrez aussi trouver sur place de quoi fabriquer des petits objets (en origami par exemple) ou prendre une pause ludique au milieu de vos révisions. Une sélection d'ouvrages issus des collections de la BU en lien avec la thématique du développement durable sera aussi présentée.

Campus Métare

Du 16 mars au 3 Avril
Hall de la FST

Étudiants et Personnels

La biodiversité sur le campus Métare, lumière sur les travaux des étudiants de Master Sciences du Vivant



Le site Métare de la FST, très proche du Parc du Pilat présente une variété d'espaces refuges de biodiversité. L'exposition met en lumière le travail des étudiants de master Sciences du Vivant et nous révèle les espèces qui partagent ces espaces.

Expositions (suite)

Campus Tréfilerie

Du 16 mars au 3 avril
BU Tréfilerie

Tout public

Valorisation d'un fond documentaire à la BU Tréfilerie



Dans le cadre du Printemps du développement Durable, vous trouverez une sélection d'ouvrages en lien avec les thématiques de l'économie circulaire et de la décroissance ainsi qu'à la prise de conscience des liens entre féminisme et écologie. Retrouvez ces titres dans vos différentes bibliothèques universitaires. Plus d'informations sur la page web.

Campus de Roanne

Du 16 mars au 3 avril
toute la journée, à la BU

Étudiants et Personnels

Exposition ONERC « Changement climatique : comprendre et agir »



RDV à la BU Roanne pour découvrir la nouvelle exposition pédagogique de l'ONERC. Cette exposition permet de mieux comprendre ce phénomène complexe et d'en mesurer les conséquences, faits et chiffres clés à l'appui. Elle fait aussi découvrir des exemples d'actions inspirantes. L'objectif est de mettre en lumière la nécessité d'agir face aux effets du changement climatique et de poursuivre nos actions en faveur de la réduction des émissions de gaz à effet de serre.

Campus Tréfilerie

Du 17 mars au 5 avril
Hall du Bâtiment M

Étudiants et Personnels

Exposition Spring'UP !



Le concours "Spring up!" organisé par l'Institut ARTS a pour objectif de sélectionner des affiches présentant une réflexion artistique et/ou documentaire sur la question du développement durable. Il s'inscrit dans la dynamique de l'établissement visant à promouvoir la création étudiante et la recherche sur les arts, ancrées dans une perspective sociétale attentive aux enjeux environnementaux.



Badgé TEDS pour les
étudiants ayant participé au
concours d'affiche

Évènements sur plusieurs jours



Étudiants et Personnels

Pauses actives SUAPS



C'est quoi une Pause Active ?

Concrètement, c'est 3 minutes d'activité physique guidée et à la portée de tous, pour rompre avec une posture assise prolongée. Idéalement, il faudrait faire une pause active toutes les 2h. En réalité, faire par une pause active toutes les demi-journées de cours, c'est déjà un bon début. Pour visualiser les pauses actives, scannez le QR code ci-contre.



Du 16 mars au 28 mai

Étudiants et Personnels

Challenge 26M Steps 4 Europe



Le challenge 26M Steps 4 Europe rassemble les étudiants et les personnels des universités de l'Alliance Transform4Europe autour d'un objectif commun : atteindre collectivement 26 millions de pas.

Ensemble favorisons l'activité physique, luttons contre la sédentarité et promouvons une mobilité plus durable à l'échelle européenne. Trois lots seront attribués aux participants de l'UJM ayant réalisé le plus de pas avant la fin du Printemps du Développement Durable.

Un geste pour la planète, un plus pour la santé direction les escaliers. Participons à l'inclusion, libérons une place dans l'ascenseur !

Du 16 mars au 3 avril

Étudiants et Personnels

Appel aux Dons Agoraé



Batterie à plat ? Sortez les mollets et utilisez votre « propre » énergie ! Et si votre smartphone, tablette ou PC se rechargeait... grâce à vous ?

Dans le cadre du Printemps du Développement Durable, venez tester le chargement de téléphone en pédalant : vous pédalez, l'énergie se crée, votre batterie grimpe ! Une animation originale et participative pour prendre conscience, en s'amusant, de l'énergie nécessaire à nos usages du quotidien. Quelques minutes de vélo, un peu de sueur (promis, rien d'insurmontable) et hop : de l'électricité propre, locale et 100 % humaine ! Pédalez, rechargez, souriez. Une façon fun de joindre l'utile à l'écolo !

Denrées acceptées : produits alimentaires non périssables, huiles et produits d'hygiène, denrées emballées d'origine, avec étiquette lisible, date limite de consommation (DLC) non dépassée, sate de durabilité minimale (DDM) : peut être dépassée dans certains cas (pâtes, riz, conserves...) si l'emballage est intact.

Attention nous ne pouvons pas recevoir les denrées suivantes : Produits ouverts ou endommagés, Denrées sans étiquette, Produits avec DLC dépassée, Plats faits maison,

Du 16 mars au 20 mars
toute la journée

en libre-service à la BU
Étudiants et Personnels

Charger son téléphone en pédalant – Et si votre énergie faisait la différence ?



Batterie à plat ? Sortez les mollets et utilisez votre « propre » énergie ! Et si votre smartphone, tablette ou PC se rechargeait... grâce à vous ?

Dans le cadre du Printemps du Développement Durable, venez tester le chargement de téléphone en pédalant : vous pédalez, l'énergie se crée, votre batterie grimpe ! Une animation originale et participative pour prendre conscience, en s'amusant, de l'énergie nécessaire à nos usages du quotidien. Quelques minutes de vélo, un peu de sueur (promis, rien d'insurmontable) et hop : de l'électricité propre, locale et 100 % humaine ! Pédalez, rechargez, souriez. Une façon fun de joindre l'utile à l'écolo !

Lundi 16 mars

Campus Tréfilerie

Bâtiment K, Salle K009

12h30 à 15h30

Étudiants et personnels



Fresque de la Monnaie Animation



Inspiré du format ludique de la Fresque du Climat, cet atelier propose d'aborder un sujet souvent perçu comme intimidant : la monnaie. Qu'est-ce que la monnaie ? Comment a-t-elle évolué au fil de l'histoire ? Quelles sont les règles qui organisent son fonctionnement ? Enfin, comment nos choix monétaires et notre organisation financière influencent-ils le fonctionnement de notre société et ses impacts, notamment sur le climat ?

Campus Tréfilerie

Hall du Bâtiment K

et salle K005

13h à 17h

Étudiants et Personnels

Sur inscription jusqu'à 15h30

accès libre entre 15h30 et

17h00

Digital Clean Up Day Atelier



Participez à des ateliers courts et pratiques organisés par un groupe tutoré d'étudiants de l'IAE pour apprendre à trier vos fichiers, réduire le stockage inutile et comprendre l'impact environnemental du numérique.

Mardi 17 mars

Campus de Roanne

hall du bâtiment A et
le hall du bâtiment C
Toute la journée

Étudiants et personnels

Collecte alimentaire **Dons**



Participez à notre grande collecte alimentaire pour soutenir le Campus Solidaire. Vos dons aident directement nos étudiants en situation de précarité à se nourrir dignement. Toute la journée, vous pourrez déposer dans le hall : conserves alimentaires, produits secs, produits d'hygiène, etc... (pas de vêtements, ni de matériel). Un geste simple pour nos étudiants, un soutien vraiment encourageant !

Campus de Roanne

hall du bâtiment A et
le hall du bâtiment C
7h30 à 10h30

Étudiants et personnels

Petit-déjeuner diététique **Animation**



Réveil gourmand & malin : le petit-déjeuner qui booste votre santé ! Prêt à révolutionner votre matinée ? On vous invite à un petit-déjeuner spécial diététique, où gourmandise rime avec équilibre et bien-être ! Au programme : des conseils pratiques pour composer un petit-déjeuner qui donne la pêche (sans les kilos en trop !), des astuces santé à adopter au quotidien, sans se prendre la tête. Un moment convivial et inspirant pour échanger, apprendre... et se régaler ! Pourquoi venir ? Parce qu'un bon petit-déjeuner, c'est le carburant idéal pour une journée au top. Et parce qu'on a tous quelque chose à gagner : énergie, vitalité et plaisir ! Alors, on compte sur vous pour partager ce moment savoureux et malin. Venez nombreux !

Campus Santé

hall du Campus Santé
Salle B043 (Atelier couture)
Friperie de 9h à 17h
Atelier couture 12h à 17h

Étudiants et Personnels

Friperie de l'Adems & atelier couture **Atelier**



L'Adems t'invite à venir chiner et troquer des vêtements de seconde main ! Ramène des vêtements en état dont tu t'es lassé ou qui ne te vont plus et repars avec de nouvelles pièces pleines de cachet. Il y aura même un atelier couture pour apprendre à réparer ou transformer tes plus belles sapes. Accompagné-e par des bénévoles, découvre les bases de la couture, l'upcycling et des alternatives concrètes à la fast fashion – sans rendez-vous.

Campus Manufacture

Hall de Télécom
Saint-Étienne
12h à 14h

Étudiants et personnels

Découverte du Forges Lab 42 **Animation**



Challenge par équipe pour découvrir le Forges Lab 42 (Fab Lab de l'UJM). Chaque équipe devra réaliser 3 défis en 20 min pour récupérer un maximum de points ! Débutants bienvenus. Chaque équipe repartira avec un petit cadeau !

Campus Tréfilerie

Hall du Bâtiment K
11h30 à 16h

Étudiants

Prévention addiction aux écrans **Stand**



Dans le cadre du Printemps du Développement Durable, cette année, le Service de Santé Étudiante et les Étudiants Relais Santé proposent une campagne de sensibilisation sur les risques liés aux écrans chez les étudiants et tous les publics. Il s'agit d'ouvrir la parole aux étudiants et aux autres publics via des stands, des jeux interactifs (escape game avec le CSAPA LE CACTUS, cartes, etc...), et des entretiens d'écoute avec des professionnels sur l'usage des écrans et des troubles liés à l'usage en particulier. C'est aussi l'occasion de présenter aux publics les centres de prévention et de prises en charge des addictions dans le territoire ligérien (Saint-Étienne et Roanne).

Mercredi 18 mars

Campus de Roanne

10h - 11h30
à l'Espace Conférence
15h30 - 17h
en Amphi F024

Étudiants et personnels



« La nature au bas de ma porte » Conférence



On croit souvent que protéger la nature, c'est protéger les grands espaces naturels. Et si ce n'était pas que ça ? Et si finalement la nature commençait devant notre porte ? Cela signifierait que chacun pourrait agir à son échelle. Entre découverte, émerveillement et connaissance, voilà plusieurs raisons de passer à l'action.

Campus Tréfilerie

Bâtiment D, Amphi D003
18h à 19h15

Tout public
sur inscription



« AGROSCOPIE : Une voie pour reconnecter agriculture et environnement » Conférence



Les pratiques agricoles influencent fortement l'environnement, mais les transformations sociales et démographiques ont progressivement distancé la population, devenue majoritairement urbaine, de cette activité. Renouer le lien entre agriculture et société favoriserait une meilleure compréhension des réalités vécues par les paysans et aiderait à repenser les rapports entre agriculture et environnement. Nicolas Clair, agriculteur dans la plaine du Forez propose que cette reconnexion se fasse par le biais du langage et du paysage par une approche qu'il a nommé AGROSCOPIE. Sarah Réault, géographe à l'UJM, travaille sur les paysages ruraux et leurs évolutions. Ils proposent des clés de lectures environnementales, économiques, historiques et techniques des paysages agricoles de notre région sous forme d'un dialogue interactif avec le public.



Campus de Roanne

Salle B003
18h30 à 19h30

Étudiants
sur inscription



Escape Bag - risques psycho-sociaux (RPS) Animation



1h de jeu intense et amusant. Collaborez pour résoudre les mystères d'un sac bien étrange... Déjouez les mécanismes, déchiffrez des messages... Explorez la vie de Camille et ses proches... Ou plongez dans les mystères d'Evil Enterprise...

Jeudi 19 mars

Campus Tréfilerie

Bâtiment A, RDC
Espace de restauration
8h30 à 11h00

Étudiants

Atelier ENERGIE BALLS sur
inscription

Food 2 Rue « Breakfast Rush le défi du Matin » **Atelier**



Un atelier ludique et interactif pour comprendre les bases d'un bon petit-déjeuner : jeux, parcours pédagogiques, dégustations et atelier energy balls* animé par une diététicienne, pour faire le plein d'énergie dès le matin. Bien manger, ça s'apprend... et ça se déguste avec Food2Rue! L'association étudiante de l'IAE Saint-Étienne engagée pour une alimentation plus saine et accessible vous invite à découvrir deux temps forts autour du bien manger, entre gourmandises, échanges et convivialité.

Campus Tréfilerie

Hall du Bâtiment K
9h à 13h

Étudiants et personnels

Sensibilisation au don du sang **Animation**



Avec la participation de l'EFS (Etablissement Français du Sang) et l'ADSB (Association des Donneurs de Sang Bénévoles), organisé par le groupe étudiant de l'IAE Doctisoin et l'IAE Saint-Étienne. La vie COOL en toi, tu as le pouvoir de sauver des vies ! Viens nous rencontrer et t'informer sur des dons de vie : sang, plasma, cellules souches. Profite du stand pour tester tes connaissances et t'inscrire à la collecte de sang organisée sur le campus Tréfilerie ! Accompagnés de professionnels, nous pourrons répondre à toutes tes questions ! La solidarité n'a pas de prix ! Passez le mot : la collecte de sang revient sur Tréfilerie !

Campus Tréfilerie

Parc du campus Tréfilerie
11h30 à 13h45

Étudiants et personnels

Village Food – l'escale du midi **Animation**



Le temps d'un midi, une pause food à ciel ouvert s'invite sur le campus. Trois food trucks, trois univers culinaires, une même envie : bien manger et se faire plaisir. Cuisine coréenne maison, plats du monde et burgers locaux vous attendent aux saveurs variées et accessibles.

Campus Manufacture

Hall de Télécom (Atrium)
11h30 à 16h

Étudiants

Prévention addiction aux écrans **Stand**



Dans le cadre du Printemps du Développement Durable, cette année, le Service de Santé Etudiante et les Étudiants Relais Santé proposent une campagne de sensibilisation sur les risques liés aux écrans chez les étudiants et tous les publics. Il s'agit d'ouvrir la parole aux étudiants et aux autres publics via des stands, des jeux interactifs (escape game avec le CSAPA LE CACTUS, cartes, etc...), et des entretiens d'écoute avec des professionnels sur l'usage des écrans et des troubles liés à l'usage en particulier. C'est aussi l'occasion de présenter aux publics les centres de prévention et de prises en charge des addictions dans le territoire ligérien (Saint-Étienne et Roanne).

Campus de Roanne

Parvis de l'IUT
12h à 14h puis à partir de 16h
sur le marché solidaire

Tout public

"L'Être à soi" et "fresque collective de mots positifs"

Animation



Chacun pourra déposer un mot, un dessin, une phrase, une citation, un poème ; soit sur une fresque collective, soit adressé à lui même dans un courrier qui lui parviendra les jours suivants (1 mois après).

Jeudi 19 mars (suite)

Campus Tréfilierie

Hall du Bâtiment K
12h à 13h45

Étudiants et personnels

Cam'pulse Animation



Camp'Pulse, événement proposé par un groupe tutoré d'étudiants de l'IAE, invite les étudiants à partir à la découverte de Saint-Étienne sous un nouveau regard. À travers des stands animés par des partenaires locaux, l'événement met en lumière la richesse culturelle, les lieux emblématiques et les bonnes adresses de la ville. Pensé comme un véritable parcours de découverte, Cam'Pulse permet aux étudiants de mieux s'approprier leur territoire, d'explorer les initiatives locales et de découvrir tout ce que Saint-Étienne a à offrir. Des animations et un jeu concours rythmeront l'événement, avec de nombreux lots à gagner, pour une expérience conviviale, ludique et résolument tournée vers la culture.

Campus de Roanne

BU (en salle de travail)
14h à 15h

Personnels
sur inscription

Escape Bag - Risques psycho-sociaux Animation



1h de jeu intense et amusant. Collaborez pour résoudre les mystères d'un sac bien étrange... Déjouez les mécanismes, déchiffrez des messages... Explorez la vie de Camille et ses proches... Ou plongez dans les mystères d'Evil Enterprise...

Campus de Roanne

BU (en salle de travail)
15h30 à 16h30

Personnels
sur inscription

Escape Bag - Santé mentale Animation



1h de jeu intense et amusant. Collaborez pour résoudre les mystères d'un sac bien étrange... Déjouez les mécanismes, déchiffrez des messages... Explorez la vie de Camille et ses proches... Ou plongez dans les mystères d'Evil Enterprise...

Campus de Roanne

Parvis de l'IUT
à partir de 16h30

Tout public

Marché solidaire Animation



Bien plus qu'un simple marché ! Rendez-vous sur le parvis de l'IUT pour découvrir une sélection de producteurs locaux et bio, des ateliers de transformation culinaire et de couture, une animation musicale, ainsi qu'une buvette. Tout le monde devrait y trouver son compte ! Il s'agit d'un marché solidaire où chacun pourra payer entre 65% et 115% du montant de ses achats en fonction de ses moyens.

Campus Tréfilierie

Salle de Spectacle - Maison
de l'Université - 18h à 19h15

Tout public
sur inscription



Bouger pour aller mieux, l'activité physique au service du bien-être Conférence



Conférence par le Pr Guillaume MILLET. Une exploration des liens entre activité physique et santé mentale (sommeil, dépression, sédentarité), avec une présentation du Projet 0 to 100 - De sédentaire à ultra-trailer en 18 mois.

Campus de Roanne

Campus solidaire
de 18h30 à 20h

Étudiants
sur inscription

"Ciné court animé" Projection



Début de soirée court métrage, et discussion animée par les ASM d'Unis Cités, autour d'un verre.

Vendredi 20 mars

Hors les murs

Centre de tri des déchets
de Firminy
8 rue du colonel Riez
14h à 16h

Étudiants et personnels

Sur inscription



Découvrez les coulisses du tri des déchets ! Animation



Découvrez de manière concrète et ludique comment nos déchets sont triés, recyclés et valorisés, entre technologies innovantes et intervention humaine, au centre de tri des déchets de Firminy. Jeux, manipulations et découvertes vous permettront de mieux comprendre les enjeux environnementaux et les métiers de l'économie circulaire.



Lundi 23 mars

Campus Tréfilerie

Bâtiment K, salle K005
10h à 17h

Étudiants et personnels

sur inscription



Jeu de l'oie Patrimoine nature et culture Animation

Un collectif d'étudiants de SHS vous propose un jeu de l'oie, permettant de découvrir la diversité des objets patrimoniaux de la région proche de Saint-Étienne et de la Loire. Explications pendant le jeu, des enjeux autour de ces patrimoines avec la présentation de deux affiches sur la diversité des patrimoines.

Accès libre aux affiches entre 12h et 14h

Campus Métare

Bâtiment Les forges
salle L 217
12h-12h45 ou 12h45-13h30

Étudiants

sur inscription



Escape box « La boîte mystère » Animation



Oseras-tu ouvrir la boîte mystère ?

Un escape game mobile imaginé par FACE Loire pour tester tes connaissances, découvrir des chiffres qui font réfléchir et repartir avec des astuces simples pour protéger la planète. Écogestes, défis et surprises t'attendent... Viens relever le défi !

Campus de Roanne

Espace Conférence
15h30 à 17h30

Étudiants et personnels



Film documentaire « Bigger Than Us » Projection



Un voyage inspirant à la rencontre de la jeunesse engagée.

À seulement 18 ans, Melati Wijsen quitte son île de Bali pour partir à la rencontre de jeunes militants à travers le monde, déterminés à changer les choses. De la lutte pour l'éducation des filles au combat contre la pollution, en passant par la défense des droits des minorités et la justice climatique, Bigger Than Us donne la parole à une génération qui refuse l'indifférence. Ce documentaire vibrant, réalisé par Flore Vasseur, célèbre la force du collectif et prouve que chaque action, aussi petite soit-elle, peut transformer le monde. Un film porteur d'espoir, à voir pour croire en l'avenir.

Mardi 24 mars

Campus Tréfilerie

Hall du Bâtiment K
12h à 14h

Étudiants et personnels

Découverte du Forges Lab 42 Animation



Challenge par équipe pour découvrir le Forges Lab 42 (Fab Lab de l'UJM). Chaque équipe devra réaliser 3 défis en 20 min pour récupérer un maximum de points ! Débutants bienvenus. Chaque équipe repartira avec un petit cadeau !

Campus Métare

IUT Saint-Étienne,
Amphi Indigo
17h30 à 19h30

Étudiants et personnels

Sur inscription projection
+ buffet



« Terre de relation Drôme » Projection-débat



"Terres de relation" a l'ambition de faire de chaque lieu une terre de relations. A travers cette série documentaire, Damien Deville et Solene Ducretot mettent en avant la diversité locale, pour mieux la connaître, mieux l'aimer et mieux la protéger.

En présence du réalisateur Damien Deville, venez participer à un échange autour de l'expérience vécue dans la Vallée de la Bio, en Drôme.

Damien Deville est docteur en géographie culturelle, spécialiste des approches par le milieu, enseignant à l'Institut polytechnique de Toulouse, à Sciences Po Rennes et à la Sorbonne. Il s'intéresse aux territoires, aux relations qui se tissent entre des vivants et des lieux, et aux manières de développer les régions qui contournent les précarités et réinventent la diversité au cœur des modèles d'habiter.



Mercredi 25 mars

Hors les murs

Agoraé
7 Rue Borie, Saint-Étienne
17h30 à 20h30

Étudiants et personnels

Sur inscription

Atelier cuisine de saison et gourmand Atelier



L'association VRAC vous propose de venir découvrir quelques recettes réconfortantes et économiques, faire le plein d'énergie avec des fruits et légumes de saison, et enfin se retrouver autour d'un repas confectionné par vos soins !

Au menu « Fais ton Wrap ! »

- Wrap maison aux boulettes de légumineuses, crudités et deux sauces originales
- Patates douces en frites
- Brownies aux fruits à coques à la poêle, salade d'oranges

Campus de Roanne

Salle B003
18h30 à 19h30

Étudiants
sur inscription



Escape Bag – Santé Mentale Animation



1h de jeu intense et amusant. Collaborez pour résoudre les mystères d'un sac bien étrange... Déjouez les mécanismes, déchiffrez des messages... Explorez la vie de Camille et ses proches... Ou plongez dans les mystères d'Evil Enterprise...

Jeudi 26 mars

Campus Tréfilerie

Bâtiment M, Salle M001
9h30 à 12h30

Étudiants et personnels
sur inscription

Doctisang - Le retour du Don du Sang sur le site Tréfilerie de l'UJM **Animation**



Organisé par l'EFS (Etablissement Français du Sang), conjointement avec l'équipe Doctisoïen et l'IAE Saint-Étienne. Nous vous attendons nombreux pour le retour d'une collecte de sang au sein même du Campus Tréfilerie ! La solidarité c'est gratuit, viens avec tes amis ! Ne viens pas à jeun et n'oublie pas ta pièce d'identité !

Campus Santé

Hall central
11h30 à 16h

Étudiants

Prévention addiction aux écrans **Stand**



Dans le cadre du Printemps du Développement Durable, cette année, le Service de Santé Etudiante et les Étudiants Relais Santé proposent une campagne de sensibilisation sur les risques liés aux écrans chez les étudiants et tous les publics. Il s'agit d'ouvrir la parole aux étudiants et aux autres publics via des stands, des jeux interactifs (escape game avec le CSAPA LE CACTUS, cartes, etc...), et des entretiens d'écoute avec des professionnels sur l'usage des écrans et des troubles liés à l'usage en particulier. C'est aussi l'occasion de présenter aux publics les centres de prévention et de prises en charge des addictions dans le territoire ligérien (Saint-Étienne et Roanne).

Campus de Roanne

Cour du Bâtiment G
12h à 13h

Personnels

Jeu « Empreinte carbone et inégalités » **Animation**



Ce jeu permet de comprendre le lien entre empreinte carbone et richesse en France, et donc des modes de vie qui émettent le plus de carbone, de prendre conscience de son impact individuel, et des ordres de grandeur, tout en le mettant en regard de l'inégale répartition des émissions carbone au sein de la population française, et de faire expérimenter une pédagogie différente, tournée autour de l'existential et du corps.

Campus Tréfilerie

Salle de spectacle,
Maison de l'Université
18h à 20h

Tout public
sur inscription



Financé par Saint-Étienne
Métropole

Projection-débat du film « les éclaireurs », en présence des réalisateurs Arthur Gosset & Hélène Cloître **Projection-débat**



La crise écologique bouleverse déjà le monde du travail : en 2022, 280 000 agriculteurs marocains ont perdu leur emploi à cause des sécheresses, des stations de ski ferment, des pêcheurs abandonnent leur métier. Pourtant, le sujet reste peu abordé. Éclaireurs est une série documentaire inédite, qui part à la rencontre de professionnels qui, conscients de la fragilité de leur activité, s'engagent pour la transformer. Leurs actions sont diverses mais partagent un même objectif : adapter leur métier à un monde en mutation. Des experts viennent enrichir cette enquête pour en décrypter les enjeux.

Vendredi 27 mars

Campus de Roanne

Amphi F024
10h à 12h

Étudiants et personnels
sur inscription



Financé par Saint-Étienne
Métropole

Projection-débat du film « les éclaireurs »

Projection-débat



La crise écologique bouleverse déjà le monde du travail : en 2022, 280 000 agriculteurs marocains ont perdu leur emploi à cause des sécheresses, des stations de ski ferment, des pêcheurs abandonnent leur métier. Pourtant, le sujet reste peu abordé. Éclaireurs est une série documentaire inédite, qui part à la rencontre de professionnels qui, conscients de la fragilité de leur activité, s'engagent pour la transformer. Leurs actions sont diverses mais partagent un même objectif : adapter leur métier à un monde en mutation. Des experts viennent enrichir cette enquête pour en décrypter les enjeux.

Campus de Roanne

Cour de l'IUT
(devant le bâtiment G)
12h à 13h30

Étudiants et personnels

Atelier réparation vélo **Atelier**



Un vélo qui couine, qui freine mal, qui déraille... ou juste une envie d'apprendre à en prendre soin ? Cet atelier tombe à pic ! Il vous permettra de découvrir les réglages et réparations de base, avec l'aide d'un intervenant qui accompagnera le groupe pas à pas : démonstrations, conseils pratiques et mise en situation directe sur vos propres vélos. Pas besoin d'être un as de la mécanique : venez avec votre vélo, la motivation... et on s'occupe du reste.

Campus Tréfilerie

Hall des sports Denis Papin
12h15 à 13h45

Étudiants et personnels
sur inscription

Initiation handisport parcours Cécité et Kin ball

Animation



Le parcours de la cécité n'est pas seulement une perte de la vue, mais un apprentissage du lâcher-prise, où l'on accepte de ne plus tout contrôler pour laisser émerger d'autres compétences sensorielles et relationnelles. Grâce à ses règles coopératives et à l'importance de la communication, le kin-ball permet de se recentrer sur les sensations, l'écoute et la coordination plutôt que sur la performance.

Lundi 30 mars

Campus Métare

Centre de vie de l'UT de
Saint-Étienne
7h30 à 10h30

Étudiants et personnels

P'tit déj pour une meilleure alimentation **Animation**



L'alimentation est source de notre vitalité et de notre bien être. Autour d'un petit déjeuner, venez bénéficier des conseils d'une diététicienne, discuter avec les étudiants en charge du partenariat avec la Banque Alimentaire de la Loire, vous informer sur les bons plans alimentaires sur Saint-Étienne...

Campus Santé

Hall principal
12h à 14h

Étudiants et personnels

Stand Institut Présage "SANG'PE" + distribution gratuite de culottes et coupes menstruelles (à destination du public étudiant) **Animation**



Saviez-vous que certains produits du quotidien peuvent venir perturber notre équilibre hormonal ? Ces substances, appelées perturbateurs endocriniens, sont présentes dans les plastiques, les cosmétiques et même certains aliments. Eh oui, ils sont partout ! Et ils soulèvent des questions majeures de santé publique, notamment en matière de santé reproductive et de santé menstruelle. Donc, tout le monde est concerné par ces perturbateurs endocriniens. Mais pas de panique ! Sur le stand SANG'PE, venez échanger pour mieux comprendre, mieux repérer et mieux vous protéger des perturbateurs endocriniens, grâce à des gestes simples (accessibles à tous et toutes).

Rendez-vous également pour bénéficier d'une distribution gratuite de culottes et de coupes menstruelles (action à destination du public étudiant).

Campus Tréfilerie

Bâtiment K, salle K002
13h30 à 17h30

Étudiants et personnels

Cheveux solidaires **Animation**



Offrez une seconde vie à vos cheveux !

Participez à notre matinée solidaire et contribuez à la création de perruques pour les personnes atteintes de cancer avec Fake Hair Don't Care, tout en protégeant notre planète avec Capillum. Chaque mèche compte !

Campus Tréfilerie

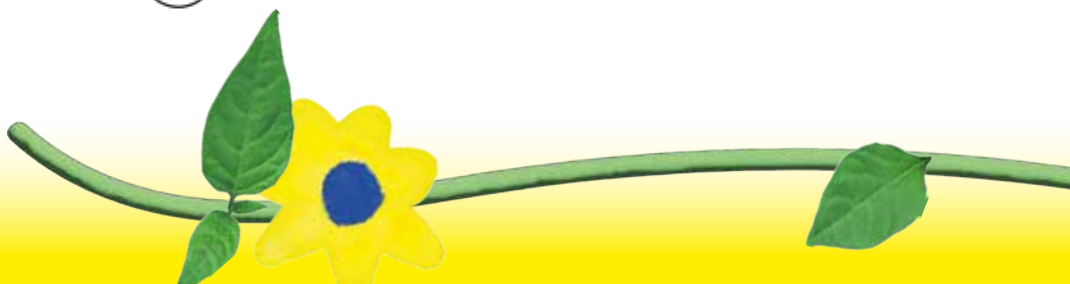
Bâtiment A, salle A108
12h30 à 15h30

Étudiants et personnels
sur inscription

Fresque du climat **Atelier**



La Fresque du Climat permet à chacune et chacun de comprendre le fonctionnement, l'ampleur et la complexité des enjeux liés aux changements climatiques afin de se les approprier et d'agir !



Mardi 31 mars

Campus de Roanne

Salle D032
9h à 12h

Personnels BIATSS

Marre de chercher vos fichiers pendant des heures ? Rangez, respirez ! **Atelier**



Dans le cadre du Printemps du Développement Durable, on vous propose de faire un peu de ménage... numérique !

L'objectif : apprendre à organiser ses espaces de stockage de documents pour gagner du temps, de la clarté et de la sérénité. Moins de doublons, des dossiers bien nommés, des fichiers faciles à retrouver : c'est bon pour votre cerveau, votre efficacité... et aussi pour la planète. Car stocker moins et mieux, c'est aussi réduire l'empreinte environnementale du numérique. On trie, on classe, on supprime (sans stress). Une action simple, utile et durable pour repartir avec un espace de travail plus léger !

Campus de Roanne

Hall du Bâtiment A
10h30 à 13h15
Hall du Bâtiment C
13h15 à 16h

Étudiants

Prévention addiction aux écrans **Stand**



Dans le cadre du Printemps du Développement Durable, cette année, le Service de Santé Etudiante et les Étudiants Relais Santé proposent une campagne de sensibilisation sur les risques liés aux écrans chez les étudiants et tous les publics. Il s'agit d'ouvrir la parole aux étudiants et aux autres publics via des stands, des jeux interactifs (escape game avec le CSAPA LE CACTUS, cartes, etc...), et des entretiens d'écoute avec des professionnels sur l'usage des écrans et des troubles liés à l'usage en particulier. C'est aussi l'occasion de présenter aux publics les centres de prévention et de prises en charge des addictions dans le territoire ligérien (Saint-Étienne et Roanne).

Campus Tréfilerie

Hall du Bâtiment K
12h à 14h

Étudiants et personnels

Stand Institut Présage "SANG'PE" + distribution gratuite de culottes et coupes menstruelles (à destination du public étudiant) **Animation**



Saviez-vous que certains produits du quotidien peuvent venir perturber notre équilibre hormonal ? Ces substances, appelées perturbateurs endocriniens, sont présentes dans les plastiques, les cosmétiques et même certains aliments. Eh oui, ils sont partout ! Et ils soulèvent des questions majeures de santé publique, notamment en matière de santé reproductive et de santé menstruelle. Donc, tout le monde est concerné par ces perturbateurs endocriniens. Mais pas de panique ! Sur le stand SANG'PE, venez échanger pour mieux comprendre, mieux repérer et mieux vous protéger des perturbateurs endocriniens, grâce à des gestes simples (accessibles à tous et toutes).

Rendez-vous également pour bénéficier d'une distribution gratuite de culottes et de coupes menstruelles (action à destination du public étudiant).

Campus Santé

Hall de l'entrée principale,
Bâtiment A/B
12h à 14h

Étudiants et personnels

Découverte du Forges Lab 42 **Stand**



Challenge par équipe pour découvrir le Forges Lab 42 (Fab Lab de l'UJM). Chaque équipe devra réaliser 3 défis en 20 min pour récupérer un maximum de points ! Débutants bienvenus. Chaque équipe repartira avec un petit cadeau !

Mercredi 1^{er} avril

Campus de Roanne

Parvis du bâtiment
d'Unis-Cité Roanne
9h à 17h

Étudiants et personnels

" Je peux pas j'ai climat " **Stands**



Seront proposées des activités comme un puzzle et un jeu de plateau sur les écogestes. Des partenaires seront présents (Roannais Agglomération, Ville de Roanne, ARPN, COPLER, Fédération de Chasse et de Pêche, Madeleine environnement, Roannaise de l'eau, Ecodélégué du lycée Carnot, Centres sociaux, Syndicat des monts de la madeleine, Les Grands Murcins, LPO LOIRE)

Campus Tréfilerie

Bâtiment K, salle K103
12h30 à 15h30

Étudiants et personnels

Sur Inscription



Atelier 2 tonnes **Atelier**



2 tonnes équivalent CO2, c'est l'empreinte carbone moyenne par habitant que nous devrions atteindre en 2050, notamment pour respecter l'engagement de l'Accord de Paris. Aujourd'hui, nous sommes à 10 tonnes en France en moyenne. Facile à dire, mais comment faire ? Et quel rôle pouvons-nous jouer exactement ?

L'atelier 2Tonnes permet à chacun et chacune d'y apporter sa propre réponse !

Campus Tréfilerie

Hall du Bâtiment M
12h30 à 13h30

Étudiants et personnels

Vernissage de l'exposition « Spring up ! » **Animation**



Le concours "Spring up!" organisé par l'Institut ARTS a pour objectif de sélectionner des affiches présentant une réflexion artistique et/ou documentaire sur la question du développement durable. Il s'inscrit dans la dynamique de l'établissement visant à promouvoir la création étudiante et la recherche sur les arts, ancrées dans une perspective sociétale attentive aux enjeux environnementaux.

Jeudi 2 avril

Campus Métare

Centre de vie de l'IUT
11h30 à 16h

Étudiants

Prévention addiction aux écrans **Stand**



Dans le cadre du Printemps du Développement Durable, cette année, le Service de Santé Etudiante et les Étudiants Relais Santé proposent une campagne de sensibilisation sur les risques liés aux écrans chez les étudiants et tous les publics. Il s'agit d'ouvrir la parole aux étudiants et aux autres publics via des stands, des jeux interactifs (escape game avec le CSAPA LE CACTUS, cartes, etc...), et des entretiens d'écoute avec des professionnels sur l'usage des écrans et des troubles liés à l'usage en particulier. C'est aussi l'occasion de présenter aux publics les centres de prévention et de prises en charge des addictions dans le territoire ligérien (Saint-Étienne et Roanne).

Jeudi 2 avril (suite)

Campus de Roanne

Campus solidaire
journée de troc 12h à 17h
Permanences de dépôt des vêtements : du lundi 23/03 au jeudi 26/03, de 12h30 et 14h, au Campus Solidaire

Étudiants et personnels

Campus Métare

IUT de Saint-Étienne,
Salle B223
13h à 16h

Étudiants et personnels

Sur Inscription



Campus de Roanne

Salle de vie étudiante
Maison du campus
15h30 à 16h30

Étudiants et personnels

Sur Inscription

Campus Tréfilerie

Salle de spectacle,
Maison de l'université
18h à 19h30

Étudiants et personnels

Sur Inscription



Troc de vêtements Animation



Donnez une seconde vie à vos vêtements par cette action économique, solidaire et écolo. Venez troquer, chiner et renouveler votre garde-robe autrement ! Le principe est simple : déposez les vêtements que vous ne portez plus aux permanences du Campus Solidaire la semaine précédant la journée Troc, et repartez avec des droits à dépenser (1kg déposé = 1€), à utiliser le jour J pour repartir avec de nouvelles pièces.

Fresque du climat en anglais Atelier



Dans le cadre de la promotion des langues à l'IUT, le service relations internationales-langues organise cette année des ateliers langues. Celui du 2 avril est consacré à la réalisation d'une fresque du climat en anglais. Animateur : Laurent Vacheresse. Double objectif pour cette fresque, s'informer sur les changements climatiques et leurs effets, travailler son anglais.

Yoga du rire Atelier



Participez à cette pratique qui combine le rire, dit sans raison car sans faire appel à l'humour. Cela consiste en une alternance d'exercices de respirations, issus du yoga, permettant à chacun, de se reconnecter à une joie de vivre authentique, quelles que soient les circonstances. Les bénéfices sont la réduction du stress et de l'anxiété, le lâcher prise, un meilleur recul, une sensation de bien-être, la régulation des émotions inconfortables (peur, colère...), et un meilleur sommeil. La pratique régulière augmente la longévité et améliore la capacité du corps à combattre les maladies liées au stress.

Théâtre Forum « Mauvais genre », de la compagnie des incarnées Spectacle



Est-ce que tout le monde peut embrasser son amoureux.se dans la rue sans avoir peur ? Qu'est-ce qu'un deadname ? Le maquillage c'est pour qui ? Stéréotypes, inégalités... Et si on remettait tout ça en question ? Les questionnements autour du genre et de l'orientation sexuelle est un sujet très abordé ces dernières années et source de beaucoup de tensions. Le nombre d'agressions envers les personnes de la communauté queer ayant augmenté fortement ces dernières années, il nous semble important d'aborder ces sujets avec tout le monde afin de permettre un monde plus sécurisé et accessible à toutes et tous.

Vendredi 3 avril

Campus de Roanne

Jardin partagé
(derrière le bâtiment D)
à partir de 12h

Personnels

Sur Inscription

Pique-nique partagé Animation



Pique-nique partagé : la cerise sur le gâteau du PDD 2026 !

Le soleil brille sur notre engagement, et pour fêter ça en beauté, on se retrouve autour d'un pique-nique partagé, pour un moment gourmand et convivial. Chacun-e apporte un plat salé ou sucré à partager. L'occasion de découvrir les talents culinaires de l'équipe... et peut-être de repartir avec de nouvelles recettes écolo ! Parce qu'agir pour la planète, c'est encore mieux quand c'est savoureux et joyeux !

Alors, prêt-e-s à clore ce Printemps du Développement Durable avec des sourires, des saveurs et des idées vertes ? On compte sur vous !

Appel à projets DD&RS

Dans le cadre de sa politique de Développement Durable et de Responsabilité Sociétale (DD&RS), l'Université Jean Monnet lance un appel à projet destiné à encourager et valoriser les initiatives portées par sa communauté universitaire : étudiants, associations étudiantes et personnels — qu'ils interviennent en tant qu'enseignants, chercheurs ou personnels administratifs. Cet AAP vise à soutenir des actions concrètes contribuant à la transition écologique, à la solidarité et à la qualité de vie au sein des campus stéphanois et roannais. Plus d'informations sur MyUJM.

19 mars au 30 octobre 2026



Adresses utiles

Campus Tréfilerie

- Maison de l'Université
10 rue Tréfilerie
42100 Saint-Étienne
- DEPT
77 rue Michelet
42100 Saint-Étienne
- IAE
2 Rue Tréfilerie
42100 Saint-Étienne

Campus Manufacture

- Bâtiment Les forges
11 rue Dr Rémy Annino
42000 Saint-Étienne
- Télécom Saint-Étienne
25 rue Dr Rémy Annino
42000 Saint-Étienne

Campus Santé Bâtiment principal

10 rue de la Marandière
42270 Saint-Priest-en-Jarez

Campus Métare

- Faculté des Sciences et
Techniques (FST)
23 rue du Dr Paul Michelon
42100 Saint-Étienne
- IUT de Saint-Étienne
28 av. Léon Jouhaux
42100 Saint-Étienne

Campus de Roanne

- IUT de Roanne
20 Av. de Paris
42300 Roanne

Contact

Direction de la Vie de Campus
vie.campus@univ-st-etienne.fr
04 77 42 17 23

- Tout public : sur www.univ-st-etienne.fr
- Étudiants et personnels : sur votre Intranet **My UJM**

Partenaires financiers



Collectifs étudiants impliqués



Laboratoires, services et facultés impliqués



Partenaires opérationnels

